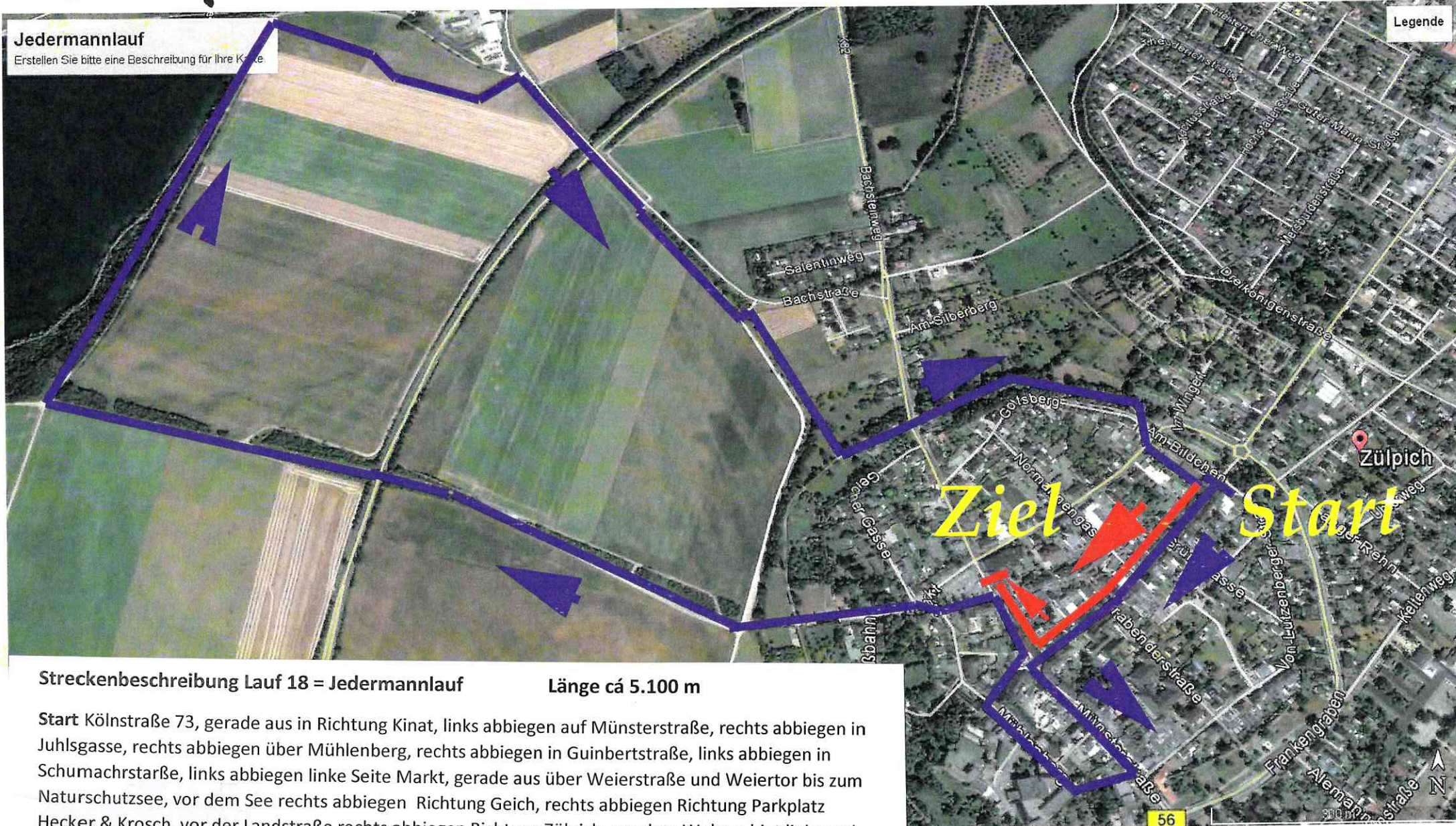


Lauf 18

Jedermannlauf

Erstellen Sie bitte eine Beschreibung für Ihre Karte.



Streckenbeschreibung Lauf 18 = Jedermannlauf

Länge cá 5.100 m

Start Kölnstraße 73, gerade aus in Richtung Kinat, links abbiegen auf Münsterstraße, rechts abbiegen in Juhlsgasse, rechts abbiegen über Mühlberg, rechts abbiegen in Guinbertstraße, links abbiegen in Schumacherstraße, links abbiegen linke Seite Markt, gerade aus über Weierstraße und Weiertor bis zum Naturschutzsee, vor dem See rechts abbiegen Richtung Geich, rechts abbiegen Richtung Parkplatz Hecker & Krosch, vor der Landstraße rechts abbiegen Richtung Zülpich, vor dem Wohngebiet links und rechts abbiegen über den Grasweg Richtung Wallgraben, am Wallgraben links abbiegen zum Bachtor, am Bachtor gerade aus Straße überqueren, über Hindenburgwall am Kindergarten vorbei die Martinstraße überqueren und in die Straße Am Bildchen einbiegen, in die Kölnstraße einbiegen bis Kinat dann rechts abbiegen über Schumacherstraße bis Ziel **Rathaus**.